

WELCOME TO BLACK JEWEL SEATPOST

[Manuale utente, video installazione e altro su www.blacx.eu]

Il **JEWEL** è un prodotto di alta gamma, progettato e sviluppato per fornire il miglior livello di performance nell'ambito dei reggisella telescopici.

Per qualunque dubbio, domanda o osservazione sul prodotto potete scrivere a info@tribedistribution.com con oggetto "**BLACX Feedback**" e i vostri preziosi commenti saranno trattati con il massimo dell'attenzione nonché trasferiti alla casa madre.

Per trarre il miglior beneficio dal **JEWEL** è fondamentale **seguire attentamente le istruzioni** al fine di evitare spiacevoli inconvenienti derivanti da una errata installazione.

IMPORTANTE

Il **Jewel** lavora per mezzo di una **potente molla**: azionarlo solo quando installato sulla bicicletta e con il cappuccio protettivo del meccanismo (ghiera verniciata sul canotto) ben chiuso.

Il **sistema MCL** funziona con l'utilizzo di un magnete. Persone con pacemaker non dovrebbero trovarsi a contatto con lo stesso così come computer, telefoni, carte di credito possono essere danneggiati.

LEGGERE ATTENTAMENTE PRIMA DELL'INSTALLAZIONE

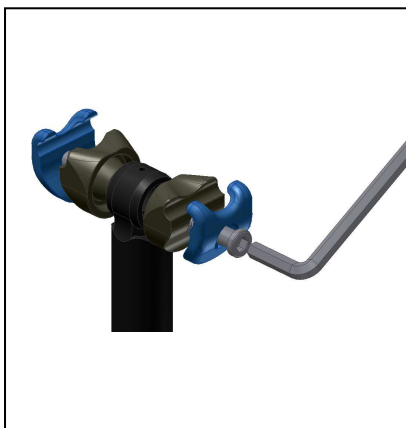
Il Jewel deve esser installato da personale qualificato.

1 – INSERIMENTO CANNOTTO e SERRAGGIO COLLARINO



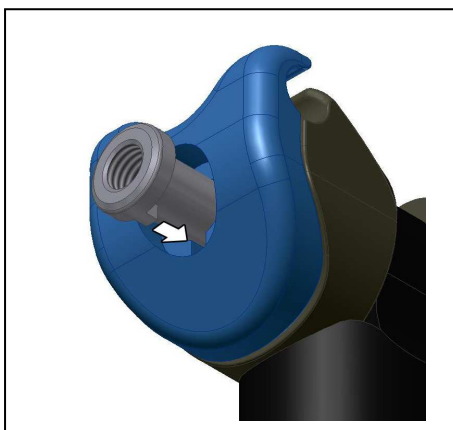
1. Applicare **CARBOGRIP** (Effetto Mariposa o simili) sulla parte di canotto che viene inserita nel telaio
2. Inserire il canotto con la **guaina comando remoto posizionata anteriormente**
3. Inserire fino a che si ritiene opportuno, garantendo però che la **guaina risulti libera** e non venga sforzato l'**innesto sul canotto**
4. Serrare il **collarino** ad una coppia **max di 7Nm**

2 – PREPARAZIONE FAS Anti-Rotation Tab

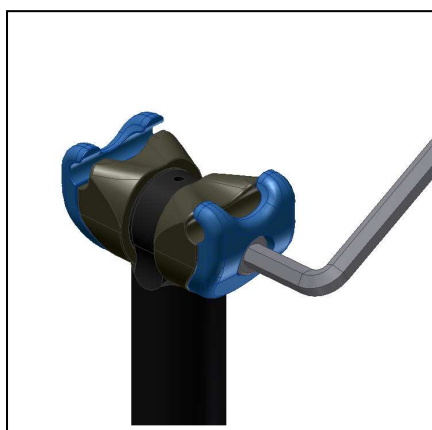


1. **Smontare** la vite
2. Separare le sedi coniche di tenuta sul canotto
3. Applicare **CARBOGRIP** (Effetto Mariposa o simili) nelle **sedi circolari** dei morsetti a contatto con il canotto (**parti grigie**)
4. Lasciare asciugare il **CARBOGRIP** per qualche secondo poi adagiare gli stessi in posizione vicina a quella definitiva
5. Applicare la sella facendo una **leggera pressione**
6. Assemblare le **parti esterne verniciate** e la **vite di chiusura**
7. Assicurarsi che il "**dente**" **anti rotazione** sia nella sede preposta
8. Serrare il bullone fino a **max 15Nm** con una chiave esag. 6mm

PUNTO 2.7



PUNTO 2.8



3 – FISSAGGIO COLLARINO MANUBRIO



- 1 Munitevi di una chiave **esagonale da 2.5mm**
- 2 Inserite il collarino sul manubrio in posizione comoda ma tale da **non interferire** con la guida
- 3 Posizionate il comando in modo tale che azionandolo possiate arrivare agevolmente a compiere l'intera corsa leva.
- 4 Verificate che la **curva 90° non sia in tensione** o possa subire interferenze durante l'attività
- 5 Serrate la brugola di tenuta a **max 2Nm**

4 – FISSAGGIO CAVO COMANDO



- 1 Il **JEWEL** viene pre-assemblato e non è di norma necessaria questa operazione al primo montaggio
- 2 Si suggerisce tuttavia di **verificare il serraggio** della vite con una chiave **esagonale da 1.5mm**
- 3 Dopo qualche uscita è generalmente necessario pensionare il cavo (sufficiente manualmente)
- 4 Serrate la brugola fermacavo a **max 1.5Nm**

MANUTENZIONE

In caso di **lunghi periodi di inutilizzo**, lasciare il JEWEL in **posizione estesa** così che la **molla sia a riposo**.

Non utilizzare idropultrici direttamente sulle parti di scorrimento e sulle guarnizioni del reggisella.

Il Jewel è **completamente smontabile** e ogni sua parte è disponibile come **ricambio**. In caso di qualunque malfunzionamento, contattare **TRIBE Distribution Srl** che si occuperà di verificare il prodotto e ripristinarlo, ripararlo o sostituirlo entro i termini di garanzia previsti.

GARANZIA

2 anni dalla data di acquisto per difetti di produzione, si applica al primo proprietario e non è trasferibile.

Prodotti che risultino danneggiati a causa di **cattivo utilizzo, errata installazione o danni accidentali** non sono coperti da garanzia.

Per il reclamo in garanzia è richiesta una **autorizzazione** da parte di **TRIBE Distribution Srl**.

BLACX e TRIBE Distribution Srl non sono responsabili per danni a persone o cose causati per mezzo di e durante l'utilizzo del Jewel.



VINCITORE CIRCUITO NAZIONALE PRO SUPERENDURO 2010

CIRCUITO SPRINT N-W SUPERENDURO 2010

DH MARATHON BARDONECCHIA 2010

7 Vittorie assolute, 3 secondi e 1 terzo posto

Rider ANDREA BRUNO

(Team Ready2Ride – TRANSITION BIKES)